

STEDENBOUWKUNDIGE VOORSCHRIFTEN.

Overeenkomstig BPA nr. 3 "Zandvoordebrugstraat", goedgekeurd bij Kon. Besluit dd. 26 maart 1985.

1. Bestemming: Oprichten van ééngesinswoningen in open bebouwing. Per lot is min. één autobergplaats verplichtend op eigen terrein.
2. Inplanting: Zie plan. Bouwlijn gelegen op min. 5,00m achter de nieuwe rooilijnen. Inplanting op min. 4,00m van de zijdelingse perceelsgrenzen. Inplanting op min. 5,00m van de achterkavelgrens.
3. Bouwhoogte: Max. twee bouwlagen + hellend dak. Standvensters zijn toegelaten van max. 1,50m hoogte en met een max. breedte van 4,00m.
4. Bouwdiepte:
 - Gelijkvloers: max. 20,00m.
 - Verdieping: max. 15,00m.
5. Materialen:
 - Gevels: Vrije keus. Betonelementen gebruikt als zgn. betonpalen en -platen zijn niet toegelaten.
 - Daken: Enkel pannen- of leienbedekking is toegelaten.
6. Afsluitingen:
 - Op de rooilijn: siersteenmuurtje of haagbeplanting van max. 60cm hoogte.
 - Op de resterende perceelsgrenzen: haagbeplanting of afsluitingen bestaande uit paal + eventueel grondplaat + draad van max. 1,80m hoogte.
7. Bijgebouwen: Bijgebouwen zijn toegelaten van max. 20 m², enkel gelijkvloers en hellende dakconstructie. Inplanting op min. 2,00m van de perceelsgrenzen, tenzij koppeling mogelijk met een gelijkaardig bijgebouw van de nabuur.

Twee of meerdere aan elkaar grenzende loten mogen worden samengevoegd, mits de hiervoor vernoemde voorschriften kwa inplanting worden nageleefd.

Bezetting:

- Bezetting: max. 40% van de terreinoppervlakte met een max. van 250 m².
- Max. V/T = 0,30.
- Woondichtheid: max. 15 woningen per ha.

Verkavelingsvergunning : Besluit van College van Burgemeester en Schepenen van 13 december 1989.

OLIVIER INVEST NV

Maatschappelijke zetel :
Lodewijk de Raetlaan 24

8701 IZEGEM

Briefwisseling :
Kerkplein 30

8810 ROESELARE (RUMBEKE)

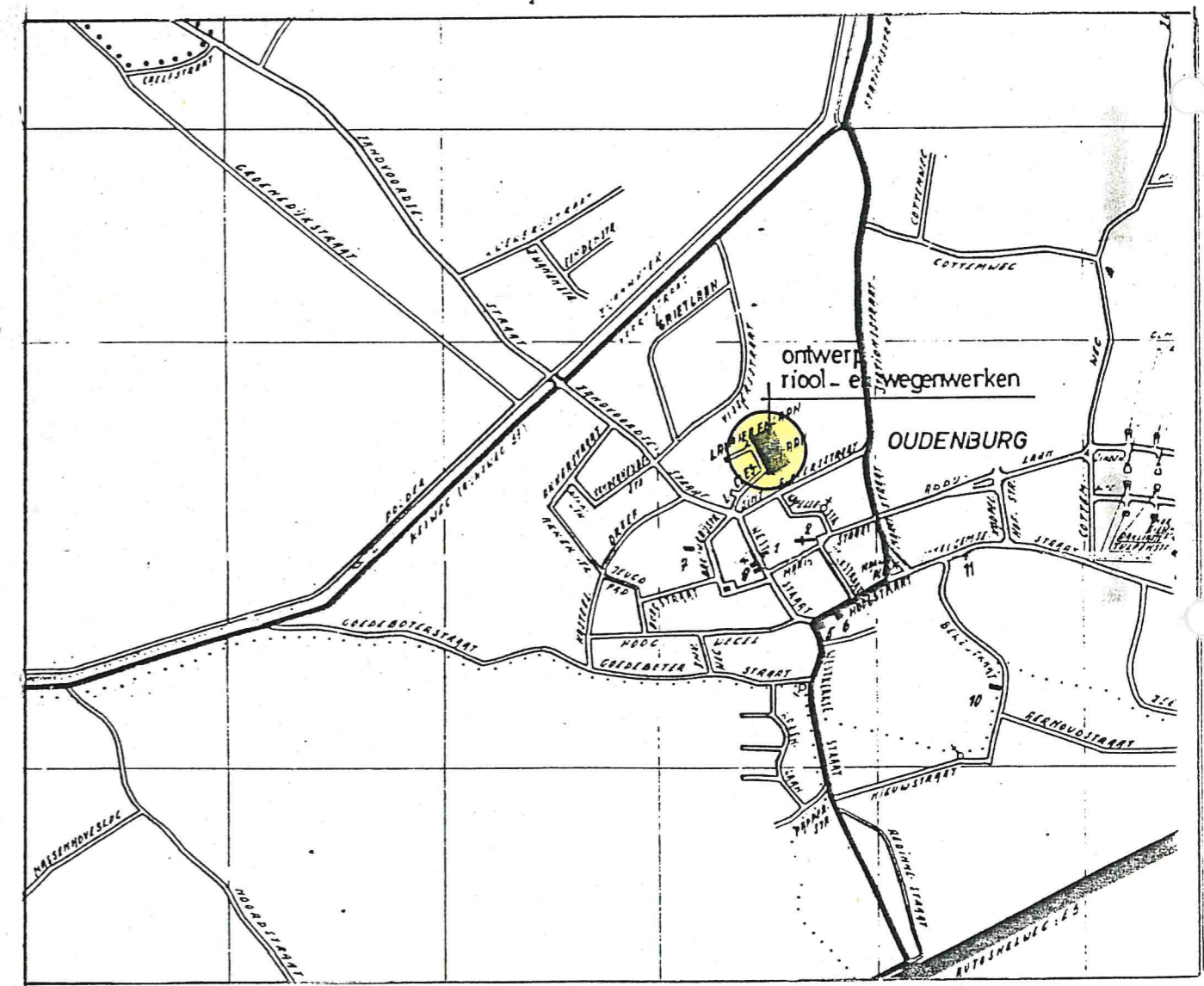
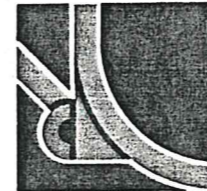
Telefoon (051) 24 27 20
Bank van Roeselare 712-7700927-83
H.R. Kortrijk 92.622
B.T.W. 416.709.723

Provincie WEST - VLAANDEREN

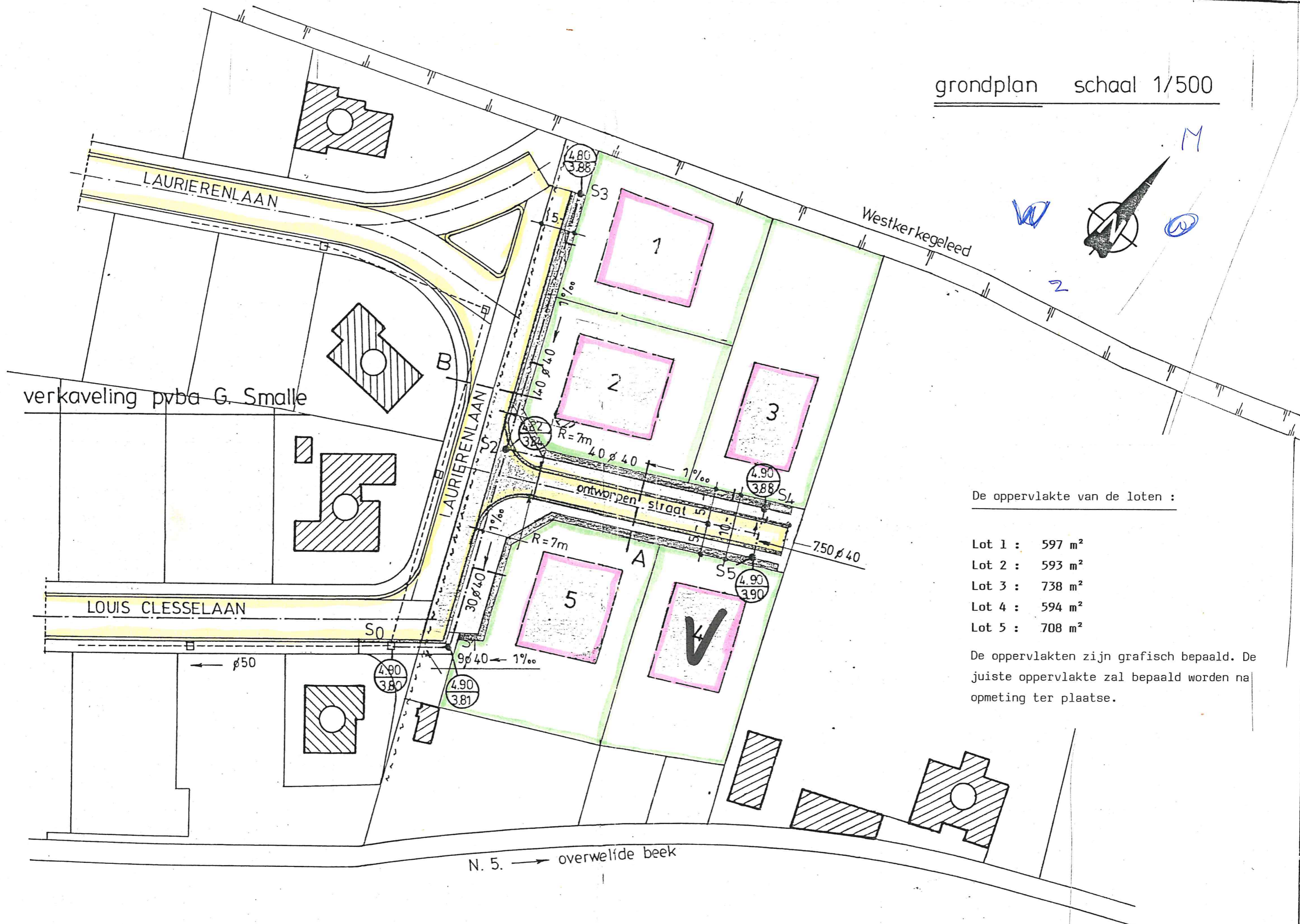
Stad OUDENBURG

1E AFDELING SEKTIE B DEEL NR. 628 P

Ligging : Louis Clesse- en Laurierenlaan



Eigendom Olivier Invest n.v.



De oppervlakte van de loten :

- Lot 1 : 597 m²
- Lot 2 : 593 m²
- Lot 3 : 738 m²
- Lot 4 : 594 m²
- Lot 5 : 708 m²

De oppervlakten zijn grafisch bepaald. De juiste oppervlakte zal bepaald worden na opmeting ter plaatse.